

**COMUNE DI SAN CASCIANO VAL DI PESA - PIANO  
OPERATIVO - QUADRO CONOSCITIVO**

**Analisi del Patrimonio edilizio nel territorio aperto**

*Responsabile del progetto: prof. Arch. GIAN FRANCO DI PIETRO*

*Collaboratori: arch. D. Donatini, arch. R. Monaci, arch. G. Pessina*

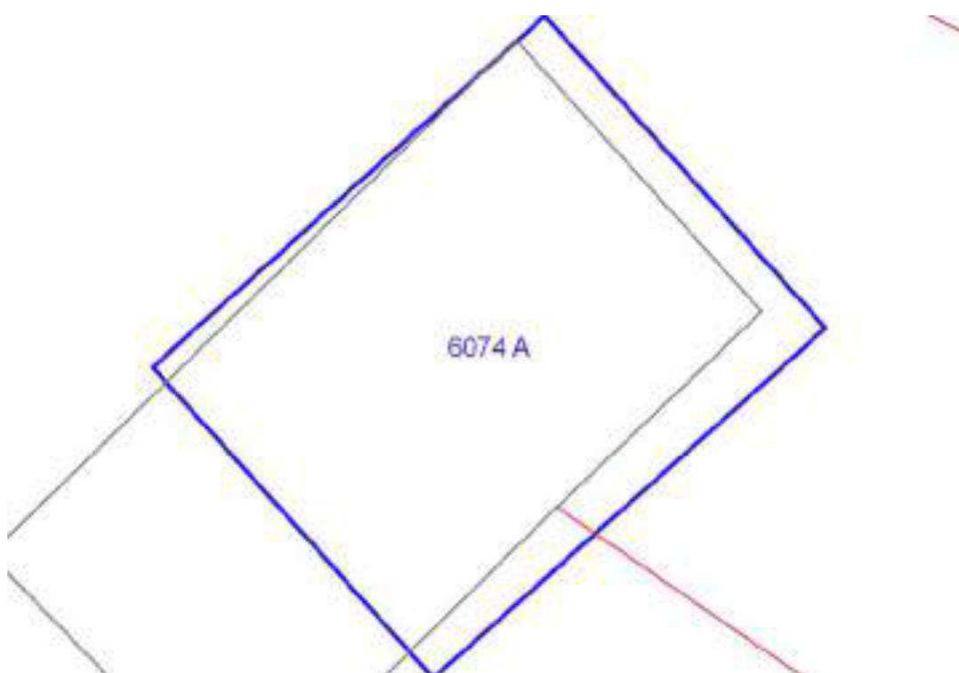
**SCHEMA N. 6074**

Toponimo ed indirizzo Via del Mulino

Schede 1985: n. 06/233

CTR 1:5000: foglio n. 275142

NCT: foglio/particella 89/60;89/59



	<b>OGGETTO</b>	*
A	fornace	RV

(\*)Valore: RV: rilevante; V: medio; CC: compatibile con il contesto; SV: scarso; N: nullo

Data rilievo: 21/09/02

<b>USO ATTUALE</b>		
Abitazione temporanea		
Note		
<b>ALTERAZIONI TIPOLOGICHE</b>		
A	Ristrutturazione distributiva; Cambiamento destinazione	
Note A: Ristrutturazione con conservazione degli elementi tipologici e costruttivi della vecchia fornace		
<b>ALTERAZIONI ARCH. ESTERNE</b>		
A		
Coperture	leggere	
Gronde e cornicioni	leggere	
Comignoli	assenti	
Intonaci	assenti	
Muri a faccia vista	assenti	
Aperture	assenti	
Infissi e persiane	assenti	
Elementi costruttivi/decorativi	assenti	
Elementi aggettanti (tettini)	assenti	
<b>STATO DI CONSERVAZIONE</b>		
A	Buono	
<b>VALORE</b>		
A	Rilevante	
<b>AREA DI PERTINENZA</b>		Valore complessivo: Medio
	Recinzione esterna	
	Cancello	
	Piscina	
	Recinzione con rete metallica	
<b>ALTERAZIONI AREA DI PERTINENZA</b>		Alterazioni complessive: gravi
	Pavimentazione	gravi
	Muri a retta in c.a.	assenti
	Arredo (lumi;gazebo;..)	leggere
	Vegetazione incongrua	leggere
		Sistemazione a prato

Garage/rimessa interrata	assenti	
Box	assenti	
Parcheggi	presente	Area a parcheggio sterrata
Baracche precarie	assenti	
<b>VISIBILITA'</b>		
Solo locale		



